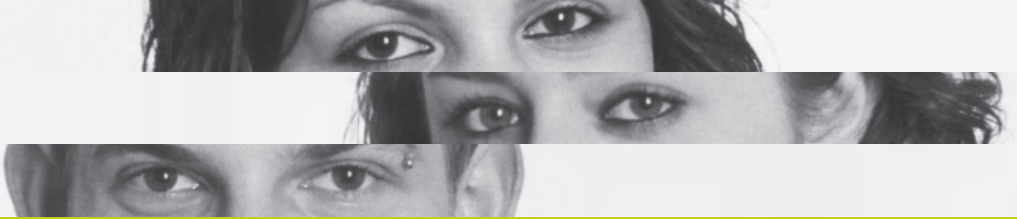


**Tischlein deck dich Motivationsprogramm für Jugendliche**



## **Inhalt**

Vorwort des Präsidenten.....	4
Das Tischlein deck dich in Kürze.....	6
Zur Pensionierung von Erica Thurnher.....	7
Das Jahr.....	8
Die Jugendlichen.....	12
Spenden.....	22
Erfolgsrechnung 2006.....	28
Bilanz 2006.....	30
Mitarbeiterinnen.....	32
Organigramm.....	33
Impressum.....	34

## **Vorwort des Präsidenten**

Liebe Leserin, lieber Leser

Liebe Freunde und Freundinnen vom Tischlein Deck Dich

Das Vereinsjahr 2006 brachte erhebliche Veränderungen, welche die leitenden Verantwortlichen vom Tischlein Deck Dich wie auch den Vorstand betrafen.

Bei der Jahresversammlung im Mai erklärte sich unser langjähriges Vorstandsmitglied, Herr Marcus Cottiat, bereit, das vakante Vizepräsidium zu übernehmen.

Leider mussten wir den Rücktritt von Klaus Wagner entgegnehmen. Lieber Klaus, ganz herzlich danken wir Dir für Deine kompetente und wertvolle Mitarbeit. Wir hoffen, dass wir weiterhin mit Deiner Freundschaft rechnen dürfen.

Bereits Ende 2005 konnten wir Stephan Stotz zur Mitarbeit im Vorstand gewinnen. Vielen Dank Stephan, dass Du uns Dein vielfältiges Wissen zur Verfügung stellst.

Eine weitere grosse Veränderung im 2006 war der Wechsel in der Geschäftsleitung. In der Person von Frau Colette Bloch konnten wir eine kompetente Nachfolgerin für Frau Erica Thurnher gewinnen. Seit über vier Jahren leitet Colette Bloch unser Atelier und ist somit bereits mit vielen Aufgaben und der Philosophie vom Tischlein Deck Dich vertraut. Sie wurde vom Vorstand an der Jahresversammlung einstimmig gewählt und hat ihre neue Aufgabe im Sommer 2006 übernommen. Für die verantwortungsvolle Aufgabe wünschen wir Dir, Colette, viel Glück.

An dieser Stelle möchte ich ganz besonders unserem Gründungsmitglied und Geschäftsleiterin Erica Thurnher für ihr grosses Engagement in den vergangenen elf Jahren danken.

Liebe Erica, Du hast mit viel Liebe, Phantasie, Einsatz und Durchhaltevermögen das Tischlein Deck Dich zu dem gemacht, was

es heute ist. Die Jugendlichen und Mitarbeiter/Innen standen für Dich immer an erster Stelle. Ganz müssen wir auf Deine Mitarbeit nicht verzichten, denn Du bleibst uns vorderhand im Vorstand erhalten.

Schmerzlich hat uns im Herbst der Hinschied unseres ehemaligen Vizepräsidenten Paul Luterbacher getroffen. Wir erinnern uns gerne an seine positive, humorvolle und stets zuversichtliche Lebensart. Die gemeinsamen Vorstandsjahre mit ihm waren für uns eine grosse Bereicherung.

Allen Mitarbeiter/Innen danke ich auch im Namen des Vorstandes an dieser Stelle für ihr Engagement und die gute Zusammenarbeit.

Meinen Vorstandskollegen und –kolleginnen, den verantwortlichen Behörden und Ihnen, liebe Leserin, lieber Leser, sage ich ein herzliches «MERCI» für alles.

**Peter Hanselmann**

## **Das Tischlein deck dich in Kürze**

Wer sind wir?

Tischlein deck dich ist ein Motivationsprogramm für Jugendliche, die aus unterschiedlichen Gründen arbeitslos geworden sind. Mit allen für die Herstellung unseres Angebotes erforderlichen Tätigkeiten sind die Jugendlichen zunächst in einen Arbeitsprozess einbezogen und anschliessend suchen wir gemeinsam nach individuellen Möglichkeiten für einen Neuanfang. Wir hoffen, dass wir damit auch einen Beitrag zur Verhinderung von Drogenmissbrauch, Jugendkriminalität, etc. leisten können.

Was bieten wir an?

Tischlein deck dich verkauft gebrauchtes, aber gut erhaltenes Geschirr und Besteck und alles, was zur Tischkultur gehört.

In unserem Sortiment finden Sie:

Kleine Geschenke, Sonnen, diverse Magnetli, B'haltis, Wippblumen, Tischdekorationen aller Art, (Bestellungen für individuelle Dekorationen können im Laden aufgegeben werden) Windlichter, Engel und Elfen, Marienkäfer, Holzbrettli gebrannt, Schmetterlinge, Wandschmuck, Smile-Stecker, Kerzenständer, Raclettschüfeli, Gewürzschüre, Olivenöl mit Verpackung, Küchenschürzen, spezielle Fotokarten, Einkaufstaschen, Vogelhüsli usw ...

Ebenso haben wir einen Service-Dienst für «Zmorge» «Zvieri» und Apéros eingerichtet. (Kalte Platten, Gutzi, Kuchen, Speckgugelhopf, Käseplatten, belegte Brötli, Kröpfli, Sandwiches usw ...).

Laden-Öffnungszeiten:

Täglich 09.30 bis 12.00 Uhr und 14.00 bis 18.30 Uhr, Montag Vormittag und Samstag ganzer Tag geschlossen. Wir laden Sie ein, bei uns unverbindlich hereinzuschauen und unser Sortiment zu prüfen.

Colette Bloch

## **Zur Pensionierung von Erica Thurnher**

Erica Thurnher hat im Jahre 1995 ein Projekt für arbeitslose Jugendliche in Basel ins Leben gerufen.

Während 11 Jahren begleitete Erica Thurnher 238 Jugendliche auf dem Weg zur Berufsfindung. Früh zeichnete sich ab, dass die Jugendlichen nicht nur bei der Berufsfindung Unterstützung brauchten, sondern auch in persönlichen und sozialen Belangen, da sich die Jugendlichen oft in schwierigen Lebenssituationen befanden.

Bei Erica Thurnher fanden alle Unterstützung. Durch ihre grosszügige Art und mit ihrem Glauben an das Gute im Menschen suchte Erica Thurnher zusammen mit den Jugendlichen immer wieder unkonventionelle Lösungswege. Viele ehemals betreute Jugendliche kommen nach Jahren auf einen Besuch zurück.

Das Tischlein deck dich konnte unter der Leitung von Erica Thurnher wachsen und sich entwickeln. Nachdem 1995 die Eröffnung des Ladens an der Grenzacherstrasse erfolgte, konnte das Tischlein deck dich 1996 den eigenen Party Service in den Räumlichkeiten der Sozialpädagogischen Wohngruppen am Karpfenweg aufnehmen. 1997 öffnete schliesslich das Atelier an der Rebgrasse.

Erica Thurnher erreichte im Frühjahr 2006 ihr Pensionsalter und hat die Leitung des Tischlein deck dich an Colette Bloch abgegeben. Erica Thurnher führte die neue Geschäftsführerin mit grosser Umsicht in ihr neues Arbeitsgebiet ein und begleitete sie mit einem reduzierten Pensum bis im Sommer 2006. In der zweiten Jahreshälfte arbeitete Erica Thurnher jeweils noch samstags und unterstützte das Tischlein deck dich-Team bei Engpässen tatkräftig.

Von Herzen ein grosser Dank an eine grossartige Frau, die einen schönen Teil ihres Lebensweges mit allen Teammitgliedern gegangen ist.

**Vorstand und Team**

## **Das Jahr**

**24. Januar**

Wir besuchen gemeinsam mit unseren Jugendlichen die Ausstellung Urban Islam, im Museum der Kulturen. Eine ehemalige türkische Jugendliche hat bei der Ausstellung mitgewirkt.

**17. und 18. Februar**

In Basel findet die Sozialkonferenz zum Thema «Jugend ohne Arbeit» statt.

**28. Februar**

Stefanie Flubacher, Mitarbeiterin im Atelier, verlässt das Tischlein deck dich.

**20. März**

Firmlinge aus Muttenz besuchen im Rahmen ihres Firmunterrichts das Tischlein deck dich.

**5. April**

Die Firma GSG Projekt Partner stellte uns über viele Jahre ein Sitzungszimmer für den internen Unterricht zur Verfügung. Seit diesem Monat haben wir selber einen zusätzlichen Raum zur Verfügung und können auf das grosszügige Angebot verzichten.

**8. April**

Wir dürfen mit der Kundschaft, den Freunden, Spendern und Gönnern des Tischlein deck dich einen schönen «Tag der offenen Tür» verbringen.

**29. und 30. April**

Wir nehmen am Frühlingsfest der Kirchgemeinde Muttenz statt. Wir präsentieren an unserem Stand eine grosse Vielfalt von selbst kreierten Vögeln.

**30. April**

Erica Thurnher erreicht das Pensionsalter. Sie arbeitet mit einem reduzierten Pensum noch bis zu den Sommerferien.

### **3. Mai**

Wir sind mit einem Stand am Muttener Markt vertreten.

### **20. Mai**

Merve, eine junge türkische Frau, die bis zum 30.09.05 bei uns war, heiratet. Wir sind zu ihrer türkischen Hochzeit eingeladen und geniessen dieses eindrückliche Fest.

### **20. Juni**

Erica Thurnher und Colette Bloch sind vom Kiwanis Club Basel Wartenberg eingeladen, um das Tischlein deck dich vorzustellen und eine Spende von Fr. 500.- entgegen nehmen dürfen.

### **13. Juli**

Am letzten Tag vor den Sommerferien unternehmen wir mit den Jugendlichen eine Abschlussreise. Wir fahren mit dem Bus bis Hofstetten und wandern von dort nach Mariastein. Es ist ein sehr heisser Sommertag, an dem viele Schweisstropfen fliessen. Zum Abschluss geniessen alle das gemeinsame Mittagessen. Für viele Jugendliche ist es der Tag des Abschieds vom Tischlein deck dich. Sie beginnen im August eine Lehre.

### **31. Juli**

Gabriela Hofer, zuständig für die Berufsfindung mit den Jugendlichen, verlässt das Tischlein deck dich.

### **7. August**

Wir starten frisch erholt in die zweite Jahreshälfte. Erica Thurnher hat sich aus dem Tagesgeschäft zurückgezogen.

### **16. September**

Wir feiern ein wunderschönes Abschiedsfest mit Erica Thurnher.

### **25. September**

Paul Luterbach, langjähriges Vorstandsmitglied und Ehrenvorstandsmitglied stirbt im Alter von 72 Jahren. Die Trauergäste werden gebe-



ten, anstelle von Blumen das Tischlein deck dich mit einer Spende zu unterstützen. Wir sind überwältigt über die Zuwendungen der Trauergäste.

27. September

Wir erhalten einen Auftrag für 100 Kundengeschenke.

1. Oktober

Wir geniessen eine Herbstwoche Betriebsferien.

19. bis 21. Oktober

Wir nehmen an der ersten Basler Berufsmesse teil. Die Teilnahme erweist sich als Erfolg.

25. Oktober

Firmlinge aus Muttenz besuchen im Rahmen ihres Firmunterrichts das Tischlein deck dich.

27. Oktober

Es erreicht uns die Nachricht, dass Nora Hindermann, eine ehemalige Jugendliche verstorben ist. Wir sind auf das Tiefste erschüttert und traurig. Wir nehmen an der Trauerfeier von ihr Abschied.

31. Oktober

Wir verpacken mit unseren Jugendliche 1500 Briefe für den Tag der offenen Tür am 02.12.06.

4. und 5. November

Wir sind am Suppentag der Kirchgemeinde Muttenz mit einem Stand vertreten.

15. November

Erica Thurnher hilft uns Weihnachtskränze zu binden.

25. und 26. November

Wir nehmen, in der Kirchgemeinde Muttenz, an der Ausstellung zum Thema «Hände» teil. Es ist herrliches Winterwetter. Die Ausstellung ist nicht sehr gut besucht.

29. November

Wir nehmen am Weihnachtsmarkt in Muttenz teil. Es regnet den ganzen Tag. Vieles aus unserem Angebot wird feucht und nass.

2. Dezember

Tag der offenen Tür

21. Dezember

Wir organisieren mit unseren Jugendlichen zum dritten Mal ein Weihnachtssessen in unserem Atelier. Es ist auch dieses Jahr ein grosser Erfolg und wird von allen genossen und geschätzt.

22. Dezember

Wir beenden dieses Jahr mit einem grossen Putztag im Atelier und im Party Service.

Colette Bloch

## Die Jugendlichen

In der Zeit vom Januar bis Dezember 2006 nahmen insgesamt 36 Jugendliche am Motivationsprogramm teil:

davon sind

weiblich.....26

männlich.....10

aus folgenden Altersgruppen

Jahrgang 1985 (20 Jahre alt).....3

Jahrgang 1986 (19 Jahre alt).....4

Jahrgang 1987 (18 Jahre alt).....5

Jahrgang 1988 (17 Jahre alt).....11

Jahrgang 1989 (16 Jahre alt).....12

Jahrgang 1990 (15 Jahre alt).....1

aus folgenden Kulturen

Schweiz.....22

Irak.....1

Italien.....2

Kapverde.....1

Kosovo.....2

Mazedonien.....1

Spanien.....2

Sri Lanka.....1

Türkei.....4

## Vermittlungen

Lehre Coiffeuse.....	1
Lehre Detailhandelsfachfrau.....	2
Lehre Zierpflanzen-Gärtnerin.....	1
Lehre tiermed. Praxisassistentin.....	1
Lehre Bäckerin.....	1
Lehre Pflegeassistentin.....	1
Lehre kaufm. Fachfrau.....	1
Lehre Hotelerie-Assistentin.....	1
Praktikum im Altersheim mit anschl. Ausbildung.....	1
Praktikum mit anschl. Lehre Detailhandelsfachmann.....	1
Praktikum Kleinkinder-Erzieherin.....	1
Vorlehre A-Job.....	1
Stellenantritt in Restaurant.....	2

## Austritte

Motivationsmangel.....	1
Kein Anschluss gefunden.....	3
Mutterschaft.....	1
Eintritt Klinik.....	1
abgetaucht.....	2

## Beschäftigungsstand

Am 1.1.2007 im Tischlein deck dich beschäftigte Jugendliche.....	13
--	----

Die Jugendlichen entwerfen während ihrer Zeit im Tischlein deck dich ihre Zukunftspläne. Sie werden in der Berufsfindung unterstützt und viele von ihnen verlassen das Motivationsprogramm mit aussichtsreichen Perspektiven.

## **Spenden**

Wir danken allen Spenderinnen und Spendern für die hochwillkommenen Zuwendungen. Damit die Beträge vollumfänglich den Jugendlichen zu Gute kommen, verzichten wir auf eine persönliche Verdankung von Spenden bis Fr. 50.–. Wir danken Ihnen für Ihr Verständnis.

Auf vielseitigen Wunsch verzichten wir bei den privaten Spenderinnen und Spendern auf die Angabe der Höhe ihrer Spenden.

### **Spenden von Privaten**

Affentranger Luterbacher Familie, Aliprandi Carmen, Allemann Helene M., Ammann Martin, Ammann Sonja, Battegay-Fitaya Prof. Dr. R. + S., Baumann-Degen Josef, Baumann-Jäggi Urs, Betschart Alois, Bieger-Hänggi J. + E., Bilgerig Urs, Bischoff-Müller Klara, Bitzer Roman + Doris, Blaser Hans-Ulrich + Roth Blaser Regula, Blösch-Luterbacher P. + E., Blösch-Möckli Martin + Daniela, Blum-Schindel Verena, Boelsma-Studinger Marianne, Böhme-Iselin Elisabeth, Borghetti Wyss Norma, Bösch Martha B., Bösch-Kaufmann Otto + Marta, Braun Rose-Marie, Breitenmoser Paul + Marianna, Brunner Christian, Brunner-Burkhardt Marlis, Brunner-Schaaf Walter, Brunner-Steffen Peter + Isabella, Büchel Dominik + Roncelli Büchel Bettina, Bürgin Monique, Burkhalter-Kiefer Helen, Burkhardt Kurt + Marlis, Chiavi Gisella, Christen-Morgenthaler Anne-Marie, Conzelmann Prof. Dr. Rolf + Elisabeth, Corpataux François, Cueni Ernst, Curti-Fromaigeat Erica, Dahinden-Burkhardt Margrit, Danzeisen Max, Delli Marie Therese, Dettwiler-Felder Dr. P. + M., Dietrich Ueli, Dietrich-Houriet Hans, Dill-Blaser Fritz + Marianne, Dill-Vollmer Anna Maria, Dittli-Neff Alex + Josefina, Dörflinger Susy, Dreier Olga, Droz-Eckert Marguerite, Egenberger Jakob, Egli-Pauli Arnold + Margrit, Eichenberger-Hütter H. + O., Eichrodt Max + Lotti, Enggist W. + H., Facklam Dr. Peter, Frey Anne-Sibylle, Freyvogel-Jenny Prof. Dr. T. + N., Füchter Anton, Gassmann Anna M., Geiger Alfred + Elisabeth, Gerber-Burkhardt A.

+ H., Glanzmann Helen + Mags, Gloor Ursula, Göldi Ursula T., Graf-Mundwiler Felix + Doris, Grimm-Duschau Robert + Maria, Gürber-Keusch Agnes, Gysin-Stoll Ruth, Haab Elly, Haar Ida, Haas Esther, Haberthür Ursula, Häfeli-Winter Martha, Hafner Ruedi + Priska, Hager-Bachmann P. + M., Hauser Dr. Otmar, Hersperger-Boss Margaretha, Herzog-von Arx Charlotte, Hess-Lichtsteiner A. + H., Hochberger Elsbeth, Holliger-Gysin Markus + Madeleine, Horlacher Dr. B. + R., Horn-Böni Felix + Evelyn, Horstmann Katharina, Hubrich Rüdiger, Hug Lisa, Hügin Irene, Hunziker Erna, Imhof-Degen M., Jadwig Denise, Jegge-Fischer P. + L., Jufer Markus, Jung Ludi, Jung Roswitha, Kaufmann-Birlin Gertrud, Keil Edith, Kellenberger Hans, Keller-Magnenat Dr. Hanspeter + Evelyne, Kienli Martha, Klau Marc, Knoblauch N. + G., Knöpfel Marcel + Monika, Koelbing Veronika, Köhler Hans + Brigitte, Kohler-Müller Albin, Kortsch-Keller Ruth, Küenzi Dr. Martin, Kuhn Jörg, Kukec-Bucheli Ferdinand + Bernadette, Küry-Vorburger L. + M., Kyburz Annemarie, Laing Denise, L'Heureux Cécile, Liechty J. + M., Löffler Ruth, Lotz Elisabeth, Ludi Roland, Ludi-Humbel Susanne, Mächler Thomas, Malibas-Keller Clara, Malsbender-Eppens Dorothée + Norbert, Martensson Bo + Marianne, Mattmüller Ruth, Mayr Hilde, Mehring-Kweton Rainer + Sibylle, Meier Ursula, Meili Margrit, Meister-Goth Jürg + Brigitte, Messerli Dieter + Zuber Messerli Gabi, Metz Dr. Markus + Irena, Miest-Häberli Peter + Frau Dr. Ursula, Misteli-Wirth Roland, Mohler-Fankhauser Verena, Moracchi Monika, Morat Christoph + Brigitte, Mosimann-Keller Liselotte, Müller Adrian, Müller Dr. Beat, Müller Susanne, Müller-Beck Peter, Müller-Gemperli Rudolf + Sibylla, Müller-Staub Dr. Peter, Nebel Erich, Neidhard Paul, Neuschwander E. + H., Nicola Dr. Marco, Nidecker-Huggenberg Rosmarie, Nussberger Elisabeth, Obrecht Katharina, Obrist-Koger Dr. Anton + Hedi, Odenheimer Peter + Marianne, Odermatt-Jäggi Erwin + Agnes,

Oppliger-Kuonen Willy + Rita, Pauli Brigitta, Pausa-Riegger R. + F., Perret Elisabeth, Pfenninger E. + E., Pflüger Susy, Pfund Hugo, Plattner Katharina, Popp-Leber Nelly, Preiswerk-Tschopp Samuel + Ruth, Raillard Dorothea, Renz Annemarie, Risch Cornelia, Rizzato D. + W., Rohrer-Boos Dr. Jürg + Monica, Roth Therese, Röthlisberger Ingeborg, Rudin-Schaffner Elisabeth, Ruf-Bächtiger M. + L., Rumpf Dr. Jürg, Ryser-Oeri Verena, Rytz Christa, Saladin Arthur, Sandmeier Sonja, Saul-Holstein Heidy, Schaerer Gisela, Schäfer-Völlmin Jürg + Gertrud, Schaffner Gerhard, Schär-Oberli Johanna + Walter, Schaub Yolanda, Scheiber-Wienands Josef + Margret, Schenk Susanne, Schenker Silvia, Scherer Barbara, Schindel-Erb Rosa, Schmid-Grether Verena, Schmidlin Dr. Lorenz, Schoellkopf Niggi, Schöllhorn Andreas, Schöngle-Bachmann Eugen, Schubarth Christoph, Schuppli-Imhof Andreas + Eliane, Scollo Manaz Gemma, Seroussi-Haber Emmy, Sieber D. + C., Sinzig Beat + Reimann Karin, Sommerhalder Rolf, Spillmann Dr. med. dent. Hans U., Spillmann Ruth, Spitteler Nelly, Sprüngli-Widmer Doris, Stahlberger Paul, Steiger-Baur A. + C., Steinauer-Scheibler Grety, Sterkman Christoph, Sterkman Maria, Stöcklin Maria, Studer Irma, Suter Beatrice, Suter-Morandini Sylvia, Tapparelli Marianne, Thüning Margrith, Treyer Boris, Tschopp-Janssen Theresa, Vischer-Bodoky Dorothea + George, Vögelin Ilse, Vollmer-Laube W., Völlmin-Plattner Margrit, Von Büren Max + Theres, Von Felten Elisabeth, Von Felten-Wettstein Dr. A. + R., Von Orelli-Schäfer Frederic, Von Rohr Elisabeth, Waeckerlin-Weber Johanna, Wagner Bruno, Wagner-Binkert Elisabeth, Wagner-Fürling Klaus, Walti H. + O., Weber Heinz, Weber Susanne, Weber Vreni, Wehrli-Rusterholz H., Wenk Inge, Wiesner-Boldo H.-U., Wirth Heidi, Witschi-Danzeisen Heinz, Witschi-Maag H. + B., Wolff-Pettke B. + S., Wyss Josef, Wyssen Bruno, Zihlmann Peter + Marianne, Zimmermann Walter + Irene, Zulliger Yolanda, Zurflüh Verena



### **Spenden von Firmen**

Aluminium Laufen AG, Fr. 100.00; Andreas Bio Holzofenbäckerei, Fr. 150.00; Bürgenmeier H., Malergeschäft, Fr. 100.00; Flury Thomas, Physioinstitut, Fr. 200.00; Hammer Praxis, Fr. 100.00; Manor AG, Fr. 250.00; Schmutz Margrit, Bäckerei, Fr. 50.00

### **Spenden von Vereinen, Gemeinschaften und Gemeinden**

Anonym, Fr. 2'000.00; Anonym, Fr. 50.00; Angestellte IV-Stelle BS, Abschiedsgeschenk L. Hobi, Fr. 745.00; APH Marienhaus, Spenden in Trauerkarten für Paul Luterbacher, Fr. 580.00; Bastelgruppe Kath. Frauengemeinschaft, Muttenz, Fr. 300.00; Baumann-Scherrer Franz, 60. Geburtstag, Fr. 535.00; Bloch Wally: Trinkgelder für Salzführungen, Fr. 500.00; Diakonieverband Ländliheim, Basel, Fr. 1'000.00; Drei E., Gesellschaft Kleinbasel, Ueli-Spende 2006, Fr. 1'000.00; E.E. Zunft zu Hausgenossen, Fr. 2'000.00; E.E. Zunft zu Weinleuten, Fr. 500.00; Einwohnergemeinde Bettingen, Fr. 500.00; Elfdausigjumpfere-stube, Basel, Einnahmen Cafeteria, Fr. 500.00; Frauengemeinschaft Hl. Geist, Ruth Nobs, Fr. 700.00; Graue Panther Riehen, in Gedenken T. Mattmüller, Fr. 100.00; Kiwanis-Club Breitenbach, Fr. 2'000.00; Kiwanis-Club Wartenberg, Fr. 500.00; Müller Margreth, Therwil, Ref. Kirche Suppentag, Fr. 1'068.10; Pfarrei St. Clara – St. Michael, Abdankung L. Hofstetter, Fr. 385.00; Ref. Kirchgemeinde, Frenkendorf, Trauung M. + S. Hirt, Fr. 298.00; Schaller T. + R., 60. Geburtstag Peter Schaller, Fr. 300.00; Stiftung Arbeitslosenrappen, Basel, Fr. 200.00; Stoop Otto + Brigitte: 60. Geburtstag Felix Hobi, Fr. 150.00; SVKT Frauensportverein Muttenz, in Gedenken M. Niedrist, Fr. 100.00; SVKT Frauensportverein Muttenz, Fr. 442.00; Verein Pflegewohnungen, Binningen, in Gedenken M. Niedrist, Fr. 100.00

## **Spenden von Stiftungen**

Stiftung für Hilfeleistungen an Arbeitnehmer, Fr. 15'000.00; Hedwig Wagner-Schlageter-Stiftung, Fr. 500.00; H. & E. Hitz-Martin-Stiftung für christl. Nächstenliebe, Fr. 1'000.00; Scheidegger Thommen-Stiftung, Fr. 1'000.00; Stiftung Klaus Lechler, Fr. 5'000.00; Spenden für Computer Schulungsraum, Scheidegger Thommen-Stiftung, Fr. 4'000.00

## **Rechnungen Partyservice aufgerundet**

Arnold Erika, Frau Feierabend, Hirt Stefan, Hug Lisa, Ritter Alfred, Scherer Rita, Steinlin Silvia, Herr Wyler, Thurnher Erica, Wagner Klaus, Zunamis Catering + Events

## **Spenden und Kollekten von kirchlichen Institutionen**

Evang. Ref. Kirchgemeinde Allschwil-Schönenbuch, Fr. 520.00; Evang. Ref. Kirchgemeinde Allschwil-Schönenbuch, Bestattung Heinz Leuenberger, Fr. 600.00; Evang. Ref. Kirchgemeinde Allschwil-Schönenbuch, Fr. 500.00; Evang. Ref. Kirchgemeinde Arisdorf-Giebenach-Hersberg, Fr. 270.00; Evang. Ref. Kirchgemeinde Arlesheim, Fr. 1'000.00; Evang. Ref. Kirchgemeinde Basel-Stadt, Abdankung T. Mattmüller, Fr. 801.40; Evang. Ref. Kirchgemeinde Basel-Stadt, Verwaltung, Goldene Hochzeit, Fr. 199.00; Evang. Ref. Kirchgemeinde Basel + Liestal, Abdankung Paul Luterbacher, Fr. 1'284.10; Evang. Ref. Kirchgemeinde Binningen-Bottmingen, Fr. 10'000.00; Evang. Ref. Kirchgemeinde Birsfelden, Fr. 411.30; Evang. Ref. Kirchgemeinde Frenkendorf-Füllinsdorf, Fr. 176.05; Evang. Ref. Kirchgemeinde Frenkendorf-Füllinsdorf, Fr. 214.25; Evang. Ref. Kirchgemeinde Rümlingen, Fr. 330.00; Evang. Ref. Kirche Basel, St. Markus, Fr. 170.80; Röm. Kath. Pfarramt Aesch, Fr. 539.05; Röm. Kath. Pfarramt St. Peter + Paul, Allschwil, Fr. 221.80; Röm. Kath. Pfarramt St. Marien, Basel, Fr. 50.00; Röm. Kath. Pfarramt St. Theresia, Allschwil, Fr. 200.05; Röm. Kath. Pfarramt St. Michael +

St. Clara, Basel, Fr. 1'955.00; Röm. Kath. Kirchgemeinde Binningen-Bottmingen, Fr. 207.05; Röm. Kath. Pfarramt Dreikönig Füllinsdorf, Fr. 55.35; Röm. Kath. Pfarramt Gelterkinden, Fr. 137.40; Röm. Kath. Landeskirche BL, Fr. 5'000.00; Röm. Kath. Pfarramt Laufen, Fr. 206.05; Röm. Kath. Pfarramt St. Peter + Paul, Liesberg, Fr. 85.00; Röm. Kath. Pfarramt Münchenstein, Fr. 599.80; Röm. Kath. Pfarramt Muttenz, Beerdigung M. Niedrist, Fr. 424.20; Röm. Kath. Kirchgemeinde Pfeffingen, Fr.131.05; Röm. Kath. Pfarramt St. Anton, Pratteln, Fr. 133.10; Röm. Kath. Pfarramt St. Marien, Reinach, Fr. 140.00; Röm. Kath. Pfarramt St. Nikolaus, Reinach, Fr. 140.60; Röm. Kath. Pfarramt St. Martin, Roggenburg-Ederswiler, Fr. 59.40; Röm. Kath. Pfarramt St. Anna, Röschenz, Fr. 160.00; Röm. Kath. Pfarramt St. Johannes der Täufer, Schönenbuch, Fr. 125.00

### **Direkte Unterstützung**

Das Tischlein deck dich darf regelmässig Sachbeiträge und Arbeitsleistungen von vielen Seiten entgegennehmen. Diese Zuwendungen sind eine grosse Unterstützung und erleichtern unsere Arbeit. Für das unermüdliche Engagement danken wir:

Vally Bloch, Ines Guth, Doris Hasenböhler, Herbert Hötzenauer, Danielle Müller-Froehlicher, Heinz Schneider, Irene Steiner GSG Projekt Partner, Benjamin Theile, Annerösly Thurnher, Erica Thurnher, Kurt A. Thurnher, Firma Steiger und Partner

# Erfolgsrechnung 2006

in Franken

	31.12.2006	31.12.2005
Ertrag		
Deckungsbeiträge		
Produktion + Laden	34'379.55	34'535.15
Partyservice	57'141.10	56'021.50
Infoabende / Stände	9'400.00	9'390.00
Total	100'920.65	99'946.65
Subventionsbeiträge		
Beiträge AWA BS Betreuung	477'083.35	625'350.00
Beiträge Diverse	109'769.70	37'355.55
Beiträge Intern	17'593.70	11'978.35
Total	604'446.75	674'683.90
Übrige Erträge		
Vermietung Küche	24'000.00	18'000.00
Spenden	90'893.30	65'552.10
Kapitalerträge	1'409.88	1'415.80
Auflösung Rückstellung	65'200.00	0.00
Diverse Erträge	17'472.85	7'543.40
Total	198'976.03	92'511.30
Total Ertrag	904'343.43	867'141.85

	31.12.2006	31.12.2005
<b>Aufwand</b>		
<b>Personalkosten</b>		
.....		
Leitung / Betreuung	569'675.10	594'762.05
.....		
Teilnehmer	16'979.75	9'134.50
.....		
Total	586'654.85	603'896.55
<b>Sachkosten</b>		
.....		
Raumkosten	97'514.35	90'433.40
.....		
Finanzierungskosten Intern	17'593.70	11'978.35
.....		
Betriebskosten	48'294.90	54'170.45
.....		
Kosten Küche	156'999.00	77'521.55
.....		
Verwaltungskosten	22'894.30	21'330.45
.....		
Total	343'296.25	255'434.20
.....		
Total Aufwand	929'951.10	859'330.75
<b>Erfolg</b>		
.....		
Ertrag	904'343.43	867'141.85
.....		
Aufwand	-929'951.10	-859'330.75
.....		
Ertrags- (+) / Aufwandsüberschuss (-)	-25'607.67	7'811.10

## Bilanz 2006

in Franken

	31.12.2006	31.12.2005
<b>Aktiven</b>		
<b>Umlaufvermögen</b>		
Kassen	11'457.00	10'174.85
Postkonto	164'214.30	60'372.55
Banken	240'347.45	287'414.10
Mietkaution CS, Rebgasse	3'270.73	3'257.50
Debitoren	17'548.20	29'743.40
Guthaben seco Vorjahr	69'083.35	61'574.00
Trans. Aktiven	9'884.60	2'652.50
<b>Total</b>	<b>515'805.63</b>	<b>455'188.90</b>
Einrichtungen Laden	800.00	1'600.00
Einrichtungen Atelier	1'500.00	3'000.00
Einrichtungen Büro	5'000.00	8'000.00
Einrichtungen Partyservice	1.00	1.00
Einrichtungen Schulungsraum	4'500.00	800.00
Küche Karpfenweg	1.00	157'000.00
<b>Total</b>	<b>11'802.00</b>	<b>170'401.00</b>
<b>Total Aktiven</b>	<b>527'607.63</b>	<b>625'589.90</b>

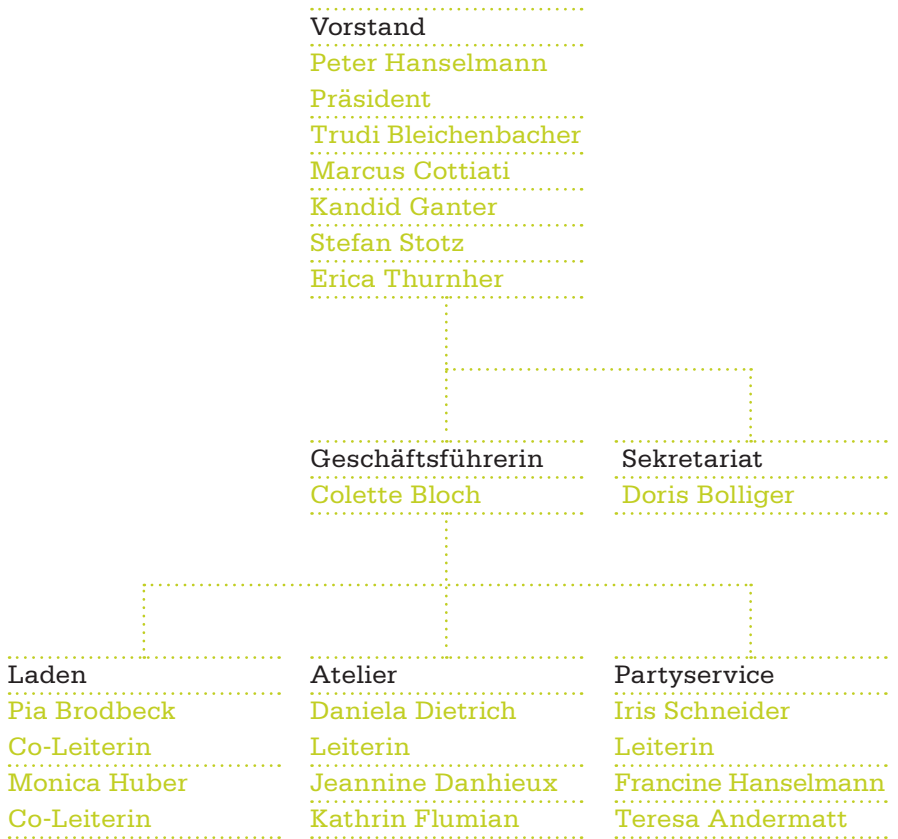
	31.12.2006	31.12.2005
<b>Passiven</b>		
<b>Fremdkapital</b>		
Kreditoren	9'866.85	17'041.45
KK AWA BS (2003+2004)	0.00	65'200.00
Fonds «Weiterbildung f. Jugendliche»	4'970.00	4'970.00
Rückstellungen	33'000.00	33'000.00
Trans. Passiven	42'000.00	42'000.00
<b>Total</b>	<b>89'836.85</b>	<b>162'211.45</b>
<b>Eigenkapital</b>		
Anfangskapital 01.01.	463'378.45	255'567.35
Auflösung Rückstellung	0.00	200'000.00
Erfolgsüberschuss	-25'607.67	7'811.10
<b>Total</b>	<b>437'770.78</b>	<b>463'378.45</b>
<b>Total Passiven</b>	<b>527'607.63</b>	<b>625'589.90</b>

## Mitarbeiterinnen

Andermatt Teresa, Partyservice.....	10 %
Bachmann Christa, Partyservice, bis 30.9.2006.....	60 %
Bloch Colette, Atelier/Geschäftsführerin, ab 1.5.2006.....	100 %
Bolliger-Diana Doris, Sekretariat.....	30 %
Brodbeck Pia, Laden.....	50 %
Danhieux Jeannine, Atelier.....	50 %
Dietrich Daniela, Atelier.....	80 %
Flubacher Stefanie, Atelier, bis 28.2.2006.....	40 %
Flumian Kathrin, Laden, Atelier ab 1.1.2007.....	70/50 %
Hanselmann Francine, Partyservice.....	20 %
Hofer Aegerter Gabriela, Atelier, bis 31.7.2006.....	50 %
Huber Monika, Laden, ab 1.8.2006.....	50 %
Jetzer Stefanie, Atelier, 1.6.–15.7.2006.....	60 %
Ritter Marco, Atelier, 12.6.–31.10.2006.....	20/40 %
Schneider-Braun Iris, Partyservice.....	20/50 %
Steiner Vreni, Laden, 1.1.–30.6.2006.....	40 %
Thurnher Erica, Geschäftsführerin, bis 30.4.2006.....	100 %
Ammann Monika.....	Aushilfe
Baumann Erika.....	Aushilfe
Bloch-Sieber Waltraud.....	Aushilfe
d’Aujourd’hui Catherine.....	Psychologin
Guth Ines.....	Lehrerin im Ehrenamt
Oliveira da Cruz Maria.....	Raumpflegerin



# Organigramm



## Impressum

Jahresbericht 2006 des Tischlein deck dich | Gesamtdredaktion: Colette Bloch | Redaktion Jahresrechnung: Kandit Ganter | Fotografien: Jeannine Danhieux | Gestaltung: Lukas Zürcher, Visuelle Gestaltung | Druck: Steudler Press AG | Auflage: 1800 | Copyright: Tischlein deck dich 2007 | Tischlein deck dich | Grenzacherstr. 28 | 4058 Basel | 061 691 19 55 | [info@tischlein.info](mailto:info@tischlein.info) | PC 40-745035-8 |

